

## 1.I/4

### Vzdělávání pracovníků ve vzdělávání MŠ

**1 šablona → 8 hodin vzdělávání jednoho pedagoga, dotace 3 925 Kč**

Vzdělávání je možné realizovat formou akreditovaných i ne-akreditovaných kurzů nebo vzdělávacích programů, stáží nebo formou supervize/mentoringu/koučinku. Vzdělávání nemusí být realizované v jednom dni.

**Muzeum Říčany nabízí:**

A)	B)	C)
<b>WORKSHOPY TVOŘIVÉ HRY</b> pro rozvoj polytechnického vzdělávání certifikované v rámci systému DVPP	<b>INDIVIDUÁLNÍ PODPORA,</b> metodické konzultace, mentoring s odborníkem	<b>VÝTVARNÉ KURZY</b> a badatelsky orientovaná výuka – workshopy DVPP

### NÁŠ TIP:

**1 paní učitelka =  
2x šablona 1.I/4 + 1x šablona 1.I/6**

## 1.I/6

### Inovativní vzdělávání žáků v MŠ

**1 šablona → 32 hodin jednoho dítěte ohroženého školním neúspěchem, dotace 40 000 Kč**

Aktivita je určena pro skupinu dětí (velikost skupiny je v kompetenci ředitelky MŠ). V této skupině bude vždy podpořeno minimálně jedno dítě ohrožené školním neúspěchem.

**Muzeum Říčany nabízí:**

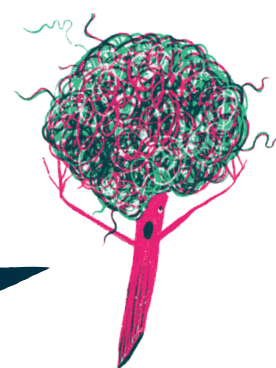
A)	B)	C)
32h cyklus lekcí <b>Tvoř a hraj si (nebo jejich část)</b> připravených s podporou MŠMT (EU) přímo pro účely této šablony	další programy z nabídky, <b>návštěva aktuální výstavy</b> v muzeu	<b>tandemová výuka</b> tvořivé hry s lektorkou muzea

**2 WORKSHOPY  
(8H) ↘**

**MENTORING  
KONZULTACE  
↙ (8H)**

**rozvoj  
polytechnické  
výchovy**

↑  
**TANDEMOVÁ VÝUKA,  
VÝUKOVÉ PROGRAMY  
(32H)**



Neděláme práci za děti, ale vám rádi se šablonami pomůžeme. Naše koordinátorka Adéla už se na vás těší!

# Čerpejte šablony pro rozvoj polytechnického vzdělávání – zaveďte do výuky metodu tvořivé hry



## 1. Osobnostně sociální a profesní rozvoj pracovníků ve vzdělávání MŠ

### 1.1/4 Vzdělávání pracovníků ve vzdělávání MŠ

#### Cílová skupina

- Pracovníci ve vzdělávání mateřských škol, školních družin a školních klubů
- Ostatní pracovníci ve vzdělávání mateřských škol, školních družin a školních klubů

#### Výstup aktivity

Absolvent vzdělávání v časové dotaci minimálně 8 h

## B) Individuální podpora, 1–8 h konzultace, mentoring 400 Kč / 1 h

Máme už vyzkoušené, že je velmi vhodné pravidelně sdílet dobrou praxi ve výuce s naší lektorkou, která motivuje paní učitelky **APLIKOVAT NOVÉ ČI POZAPOMENUTÉ ZNALOSTI DO PRAXE**. Naše lektorka s vámi třeba zkonzultuje vybavení, pomůže s plánem pro další aktivity, přijede se na vás podívat a individuálně s paní učitelkou zreflektuje, jak se jí daří tvořivou hru aplikovat do praxe.

Naše lektorky mají 80hodinový praktický výcvik mentoringu pro pedagogické pracovníky. Nejsou to už žádní zelenáci!

Tvořivá hra rozvíjí u dětí **ZRUČNOST, SAMOSTATNOST A ZVÍDAVOST**. Dítě může vymýšlet vlastní nápady a realizovat je. Může si při tvoření hrát, experimentovat a objevovat. Pedagog dává dětem do rukou opravdové nástroje a učí, jak je bezpečně používat. Věří dětem, že to zvládnou. **NEDĚLÁ PRÁCI ZA DĚTI HLAVOU, ANI RUKAMA**. Metodu jsme vyvinuli v Muzeu Říčany během čtyřletého projektu, **TESTOVALI JSME JI S DESÍTKAMI UČITELEK MŠ**, v roce 2020 jsme vydali ucelenou metodiku. Chceme, aby tvoření v MŠ nebyla manufaktura, kde všechny děti vyrobí stejné výrobky podle předem daného návodu a hotové je odevzdají učitelce.

## A) Workshopy tvořivé hry – DVPP

**Úvod do tvořivé hry (4 h)** 500 Kč / osoba

**Práce s nástroji v MŠ (4 h)** 500 Kč / osoba

**Zavedení tvořivé hry do praxe (4 h)** 500 Kč / osoba

**Rozvoj tvořivosti u dětí (4 h)** 500 Kč / osoba

**Tvořivá hra v zahradě (4 + 4 h)** 1 000 Kč / osoba

**Sdílení dobré praxe tvořivé hry (2 h)** 150 Kč / osoba

není DVPP, **LZE I ON-LINE**



## Splňujeme následující

### témata šablon:

EVVO a vzdělávání pro udržitelný rozvoj, formativní hodnocení, propojování formálního a neformálního vzdělávání, individualizace vzdělávání, zážitková pedagogika, alternativní/ inovativní formy výuky, rozvoj podnikavosti a kreativity



Takže pro čerpání jedné 8hodinové šablony můžeme **kombinovat workshopy, nebo workshop a individuální podporu?**

Přesně tak. Ale doporučujeme začínat Úvodem do tvořivé hry. Workshopy jsme schopni **uspořádat přímo ve školce** pro celý kolektiv, ale i pro jednotlivce v muzeu.



No jo, ale my 8 hodin v kuse z organizačních důvodů nezvládneme.

Šablona naštěstí nově umožňuje těch **8 hodin** vzdělávání **rozdělit podle vaší potřeby**. Můžeme tedy přijet na 2 hodiny odpoledne nebo dokonce část individuální podpory **realizovat on-line**.



A říkala jste, že workshop může být u nás v MŠ pro celý pedagogický kolektiv?

Určitě, tahle varianta je i pro zavedení nové metody do výuky mnohem efektivnější.



A workshop **pro 10 učitelek** uhradím ze šablon jak?

Máte dvě varianty. Buď si napíšete 10 šablon Vzdělávání a získáte tak na dotaci 10×3 925 Kč. Nám zaplatíte 10×1 000 Kč + cestovné, pokud u vás zrealizujeme 2 workshopy, a **zbyde vám cca 28 000 Kč z dotace např. na nákup pomůcek pro tvořivou hru a odměnu pro vaši koordinátorku**.

Nebo si napíšete jen 4 šablony Vzdělávání a získáte na dotaci 4×3 925 Kč. Nám zaplatíte opět 10×1 000 Kč + cestovné, zbyde vám z dotace na šablonu cca 5 000 Kč, ale **ušetříte** tak výrazně **na další šablony**, třeba na **individuální podporu** po workshopech. Do zprávy nevykážete 10 učitelek, ale jen 4, což je v pořádku. Všechny 10 učitelek ale získá osvědčení DVPP za každý workshop.

**Cena 4 h workshopu pro kolektiv MŠ: 5 000 Kč při počtu 10–15 účastníků + cestovné**



A vy pro mateřské školy děláte tedy jen tvořivou hru?

Je to naše hlavní nabídka, ale v této šabloně můžete využít i další workshopy, které máme certifikované v systému DVPP. Mrkněte na další stránku.

## C) Workshopy DVPP – další témata

### Cyklus výtvarných lekcí

(umělecká gramotnost,  
kulturní povědomí a vyjádření)

**5 lekcí,**  
**celkem 10 h**

1 500 Kč  
účastník/cyklus vč. výtvarného materiálu,  
pro kolektiv MŠ 15 000 Kč při počtu  
10–15 účastníků

### Jak učit badatelsky o přírodě

(přírodovědné a technické vzdělávání,  
EVVO a vzdělávání pro udržitelný  
rozvoj, individualizace vzdělávání a  
vedení portfolia dítěte/žáka, alterna-  
tivní/innovativní formy výuky)

**8 h,**  
**lze rozdělit  
na 4 + 4**

1 000 Kč / účastník,  
pro kolektiv MŠ vyjde tedy na 10 000 Kč  
při počtu 1–15 účastníků + cestovné.

**Zažijte půl roku s muzeem – v tandemu,  
při projektové výuce ve školce i v muzeu,  
s novými metodami výuky**

## 2. Podpora inovativního vzdělávání dětí v MŠ

### 1./6 Inovativní vzdělávání dětí v MŠ

#### **Cílová skupina**

- Děti v mateřských školách
- Účastníci zájmového vzdělávání

#### **Výstup aktivity**

32 hodin inovativního vzdělávání jednoho dítěte  
ohroženého školním neúspěchem

#### **Dotace**

1 šablona / 40 000 Kč



Mně se ta tvořivá hra  
líbí, ale netroufám si s ní  
začínat sama. **To byste  
mohli být ve výuce  
se mnou?**

**Přesně tak!** Dokonce jsme to už celé  
úspěšně vyzkoušeli v MŠ Mnichovice.



Cyklus lekcí můžete efektivně  
doplnit výše uvedenými workshopy  
a mentorskou podporou. To pak u vás  
polytechnika pojede jak na drátkách!

## A) 32hodinový cyklus lekcí Tvoř a hraj si (nebo jejich část)

byl **VYTVOŘEN** v rámci systémového projektu Hands On Muzeum, podpořeného z prostředků Evropské unie právě **PRO ÚČELY TÉTO ŠABLONY**.

Program umožňuje dětem **HRAVOU FORMOU** poznávat **PŘÁCI S PŘÍRODNÍMI MATERIÁLY A SE SKUTEČNÝMI NÁSTROJI**. Děti mohou tvořit bez předem daných vzorových výrobků, hrát si s tím, co vyrobí, a dále to upravovat. Děti se také učí pracovat samostatně podle obrázkových návodů. Celým programem je **PROVÁZÍ POHÁDKOVÝ PŘÍBĚH** o kočce Vločce.

Děti se v programu učí **BEZPEČNĚ PRACOVAT** s reálnými nástroji, spolupracovat a vzájemně si pomáhat. **MOHOU DĚLAT CHYBY** a učit se z nich. Společně i individuálně reflektují svou práci. Důraz je kladen na **PROCES TVORBY**, nikoli na samotný výsledek.

Cyklus sestává z šestnácti dvouhodinových lekcí – celá metodika i Průvodce programem jsou zveřejněny na webu [Regionální učebnice Říčansko](#).

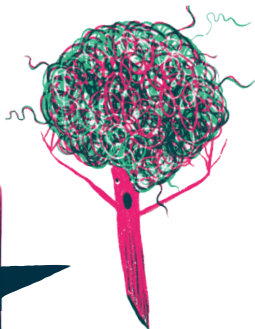


To je ale hrozně dlouhý program, to bychom pak už s dětmi nemohli šablonu využít pro nic jiného.

Z cyklu si po domluvě můžete **vybrat jen části**, které vás budou zajímat – navazují na sebe jen volně. Vybrané lekce můžete na základě přípravy s lektorem realizovat podle připravené metodiky sami a **cenu za jednotku (lekcí) využít třeba pro nákup pomůcek**, návštěvu aktuální výstavy nebo **výběr jiného programu** z naší stálé nabídky.



Hurááá do muzea!  
za tvořením  
za zvířátky  
za zážitky  
za poznáním



Variant je hodně, určitě se domluvíte tak, aby vám to vyhovovalo. Neváhejte proto kontaktovat naši koordinátorku tvořivé hry Adélu!

### KONTAKT:

Adéla Venerová

t: 605 878 003

e: [adela.venerova@muzeum.ricany.cz](mailto:adela.venerova@muzeum.ricany.cz)



**mu  
ze  
um**  
ŘÍČANY



Poznamenejte  
si inspiraci nebo  
vaše plány:

---

---

---

---

---

---

---

---

**AKTUÁLNÍ NABÍDKU TVOŘIVÉ  
HRY NALEZNETE NA WEBU  
MUZEA ŘÍČANY.**